



# TITANIUM

EN CIUDAD MILLENIUM

## SUITES Y DEPARTAMENTOS

VÍA SAMBORONDÓN - LA AURORA,  
DIAGONAL AL C.C. EL DORADO



TODO LO QUE NECESITAS EN UN MISMO LUGAR



# UBICACIÓN ESTRATÉGICA:

Titanium II se encuentra ubicado a pocos minutos de la principal zona residencial de la ciudad, cerca de centros comerciales, lugares de entretenimiento y conexiones de transporte. Disfruta de la conveniencia de tener todo al alcance de tu mano.



CENTROS COMERCIALES



RESTAURANTES



CENTROS EDUCATIVOS



BANCOS



HOSPITALES



ENTRETENIMIENTO



*Tu seguridad, es nuestra prioridad*

## TORRE DE PARQUEOS

 **235 ESTACIONAMIENTOS**  
PARA VISITANTES





## LOBBY CON ACCESO INDEPENDIENTE

- CON ELEVADORES DE ALTA VELOCIDAD
- SEGURIDAD 24/7 CON CIRCUITO CERRADO.

*Suites y departamentos*  
DE 1, 2 Y 3 DORMITORIOS



AMBIENTES AMPLIOS  
*con iluminación natural*



# COCINAS

*Tipo americana*





# GIMNASIO Y SOLARIUM







## SAUNA Y BAÑO TURCO





## FIRE PIT Y PISCINA





# CINE Y COWORKING



LA MEJOR INVERSIÓN  
*está con nosotros*

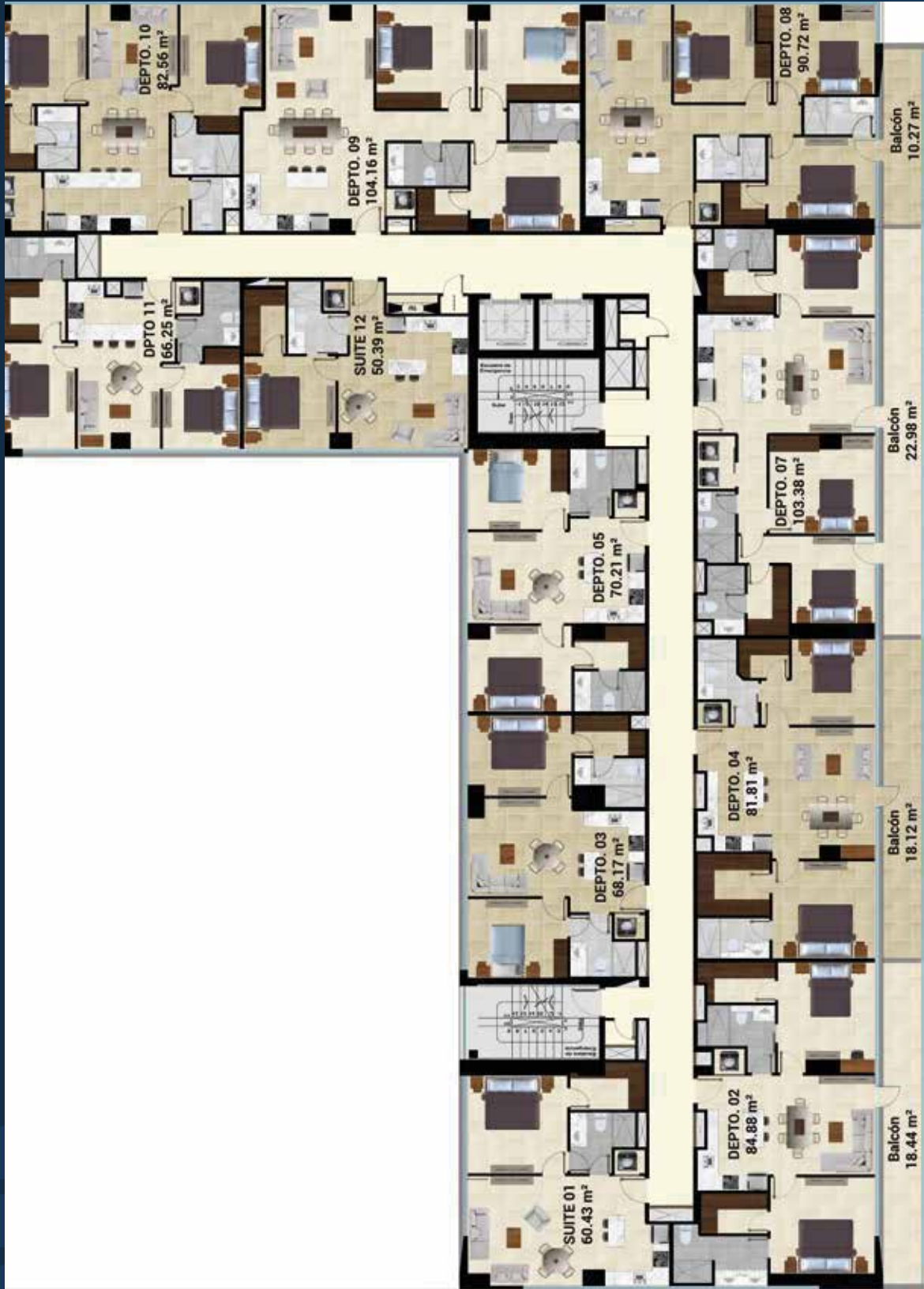
RESERVA CON \$1.500 | CRÉDITO DIRECTO



# PISO 11 Y 13

PLAZA COMERCIAL

TITANIUM I



VISTA AL RÍO

# PISO 12 Y 14

## PLAZA COMERCIAL

TITANIUM I



VISTA AL RÍO

# PISO 15 | ÁREAS SOCIALES

PLAZA COMERCIAL

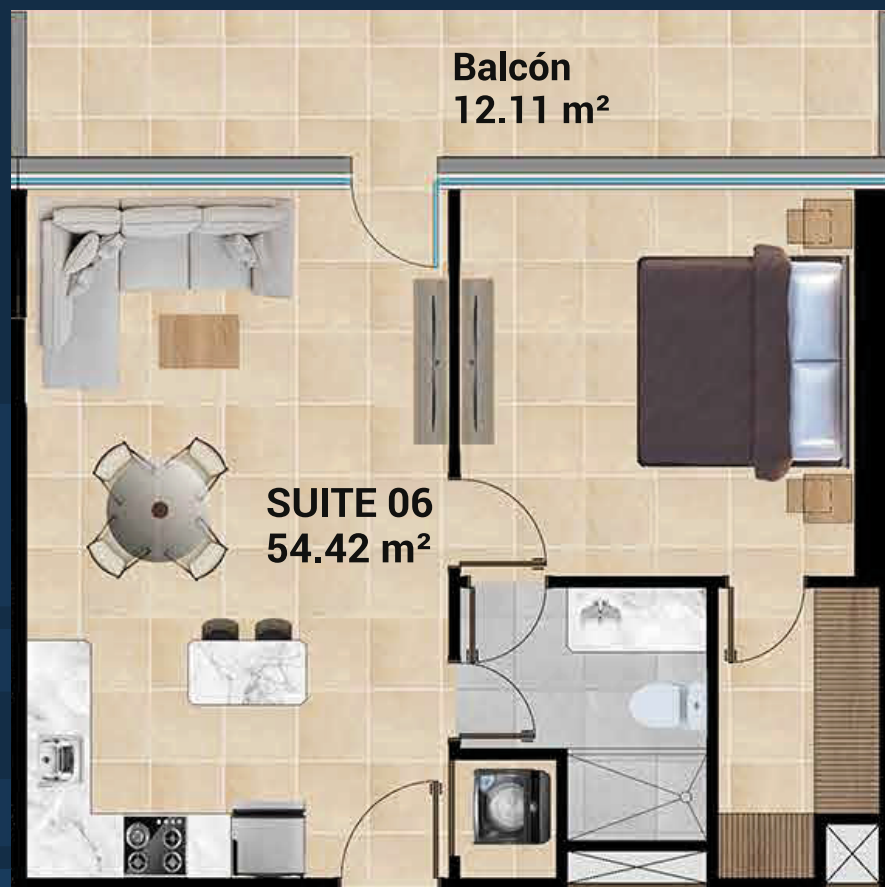
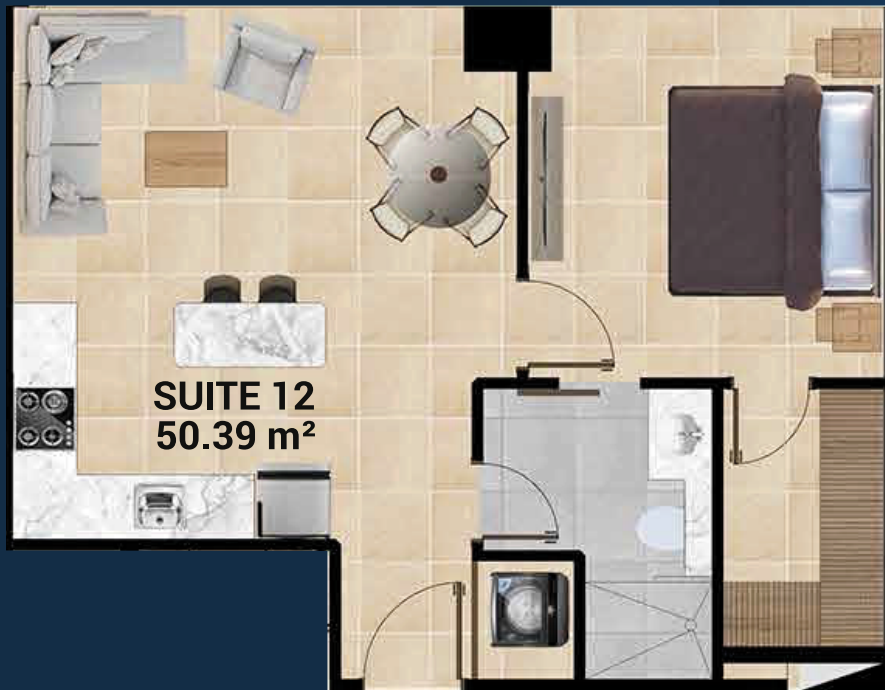
TITANIUM I



VISTA AL RÍO

# SUITES

DE 50.39 m<sup>2</sup> - 54.42 m<sup>2</sup>



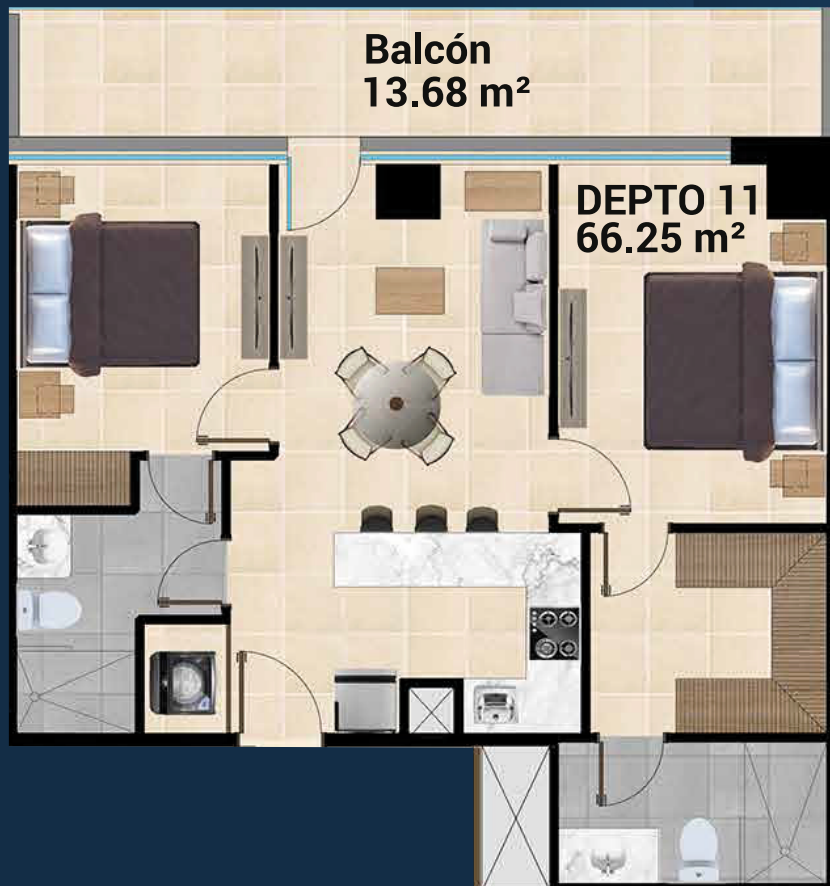


# SUITES

DE 58.37 m<sup>2</sup> - 60.43 m<sup>2</sup>



# DEPARTAMENTOS 2 DORMITORIOS DE 66.25 m<sup>2</sup> - 70.21 m<sup>2</sup>



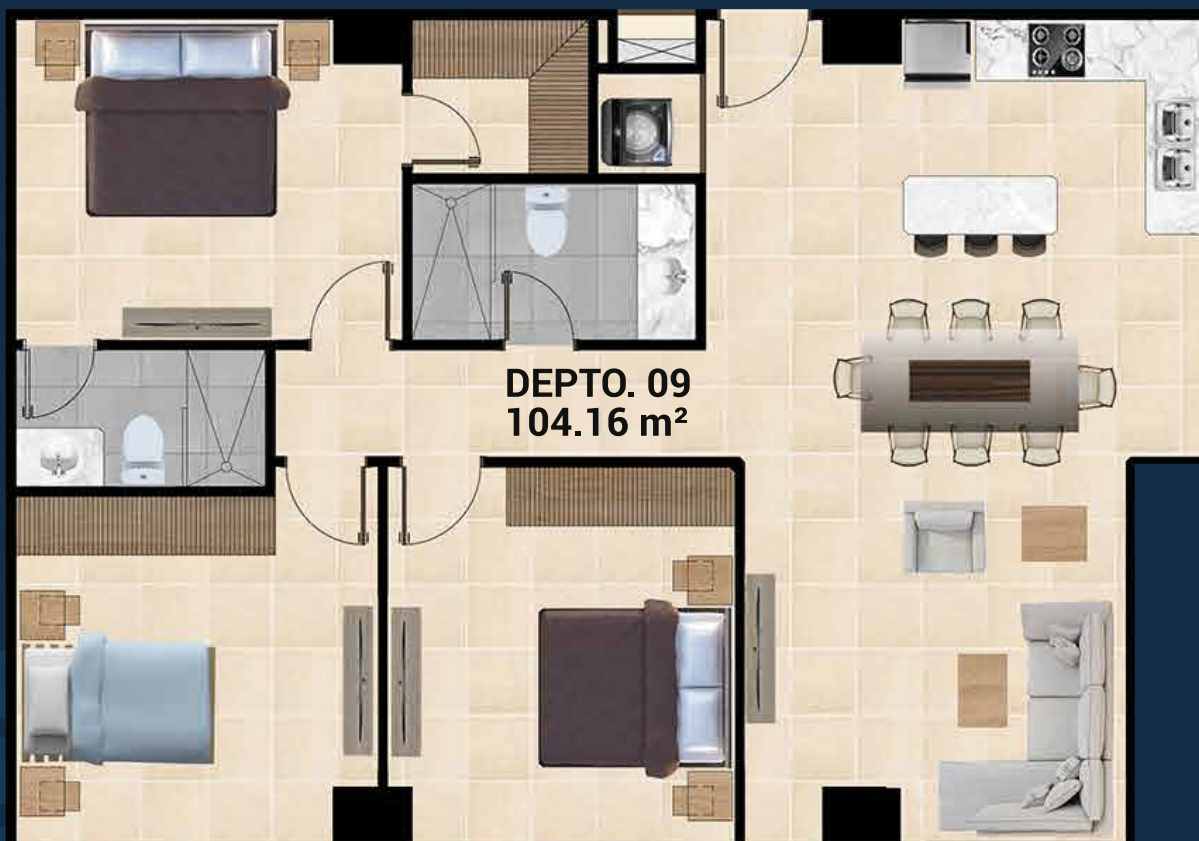
DE 82.56 m<sup>2</sup>



DEPARTAMENTOS 3 DORMITORIOS  
DE 90.72 m<sup>2</sup>



DE 103.38 m<sup>2</sup> - 104.16 m<sup>2</sup>



*Vista 3D del*  
MACROPROYECTO





# TITANIUM

EN CIUDAD MILLENIUM

---

GRUPO  
 **CAMPANA**

 **Millenium**  
GRUPO CAMPANA



**CONTÁCTANOS:**

[info@millenium.ec](mailto:info@millenium.ec) • [www.millenium.ec](http://www.millenium.ec)